

Date	Version	Auteur	Notes
02/09/15	1.0	Direction Informatique	Création

FAQ

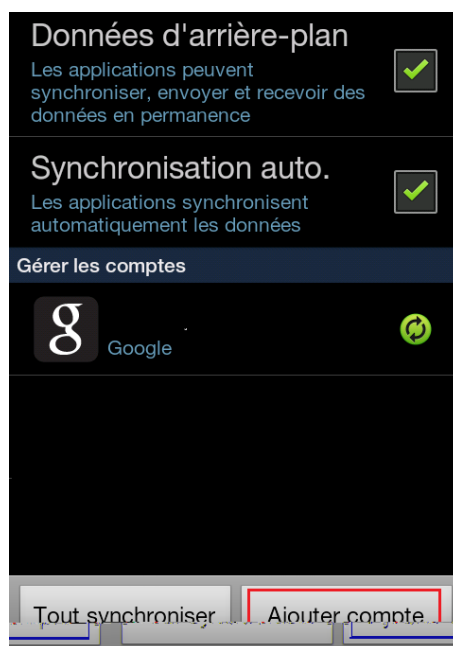
Configurer un mobile Android

Les captures d'écran ont été faites avec Android 2.3 et sur un téléphone Samsung. Il est possible que certaines captures ne correspondent pas exactement à tous les téléphones, mais la configuration reste identique à chaque fois.

- 1- Aller dans les paramètres du téléphone et sélectionner « Comptes et synchro » :

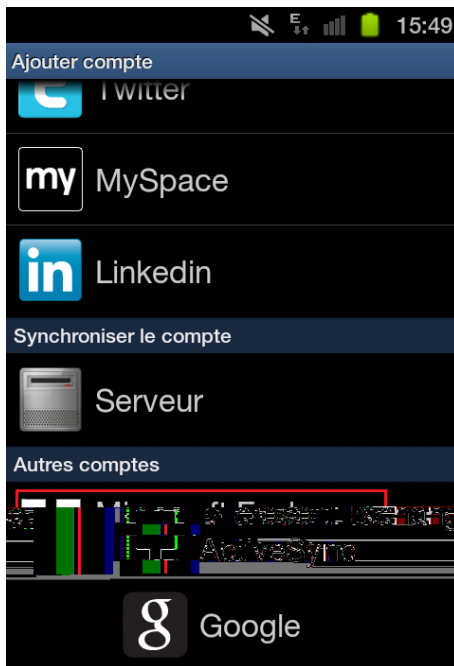


- 2- La liste des comptes synchronisés apparaît, il faut cliquer sur « Ajouter un compte » :

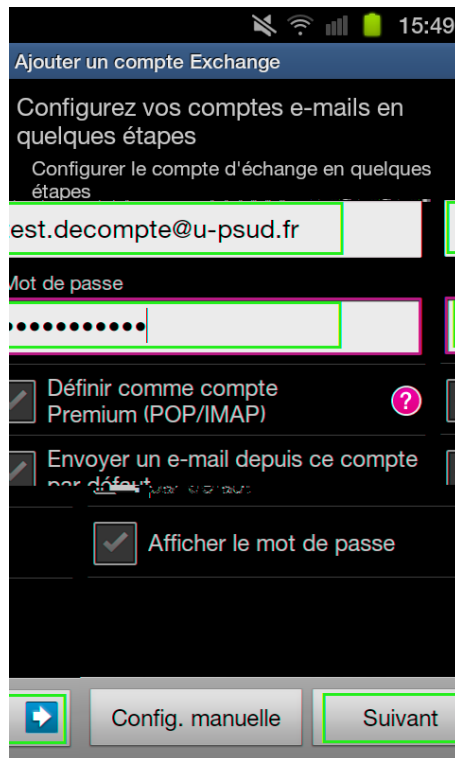


3- Sélectionner « Microsoft Exchange Active Sync » (même si c'est un serveur Zimbra).

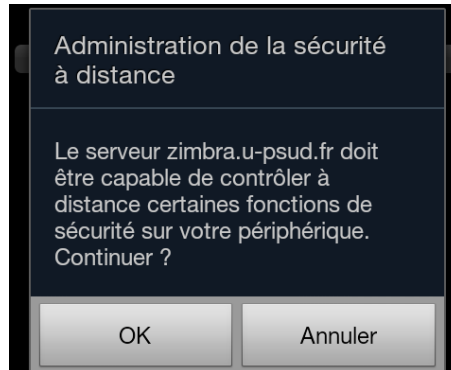
:



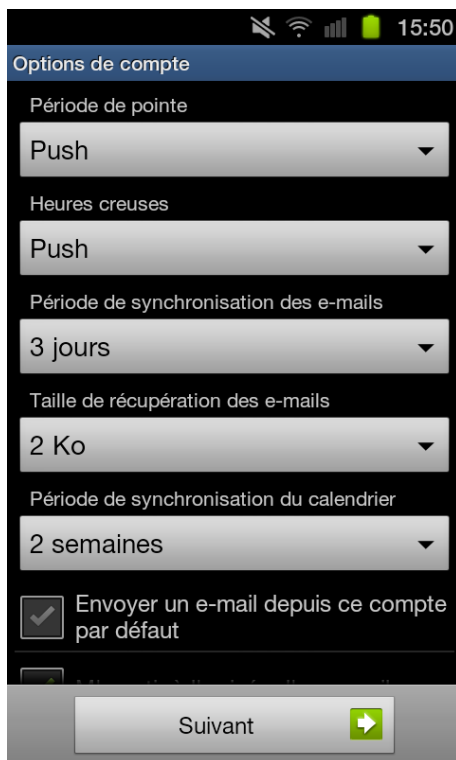
4- Il faut ensuite indiquer votre email et le mot de passe associé. Le mot de passe est celui de votre compte Adonis. Mais attention, il faut indiquer l'email (donc avec @u-psud.fr) et non pas uniquement l'identifiant prénom.nom :



- 5- Il n'est pas nécessaire de passer à la configuration manuelle. En cliquant sur « suivant », après quelques secondes (en fonction de votre connexion), le serveur Zimbra sera identifié et un message d'informations sera affiché :



- 6- Il faut alors cliquer sur « OK » pour continuer la configuration du compte. Vérifiez bien en bas les options de synchronisations afin de récupérer uniquement les informations dont vous avez besoin.



- 7- Il reste à cliquer sur « Suivant » et indiquer le nom du compte sur le téléphone (vous pouvez bien sûr mettre le nom que vous souhaitez) :



- 8- La configuration du compte est terminée et il apparaît maintenant dans la liste des comptes de votre téléphone. Vous pouvez modifier la configuration en le sélectionnant si besoin est. Vérifiez également que le compte est bien synchronisé avec l'icône de droite :

